

Kurzbeschreibung

illbruck illmod duo ist ein imprägniertes, vorkomprimiertes Multifunktions-Dichtungsband. illbruck illmod duo ist ein Produkt für die Luftdichtheit und Wärmedämmung in der Fensterfuge, mit der Eigenschaft der dampfdiffusionsoffenen Abdichtung nach dem Prinzip „innen dichter als außen“. illbruck illmod duo wird im Neubau und in der Sanierung eingesetzt. Es ist speziell für den Einsatz im mehrschaligen Mauerwerk und für Mauerwerk mit Innenanschlag entwickelt worden, bei denen die äußere Abdichtung illmod übernimmt. illbruck illmod duo ist nicht witterungsbeständig.

Material

Imprägnierter Polyurethan-Weichschaumstoff. Die unterschiedlichen Dampfdiffusionseigenschaften werden durch eine einseitige und einziartige, patentierte Seitenimprägnierung erreicht. Lösungsmittelfreie Selbstklebung zur Montagehilfe.

Farbe

- braungrau
- Innenseite: rot gepulvert

Produktvorteile

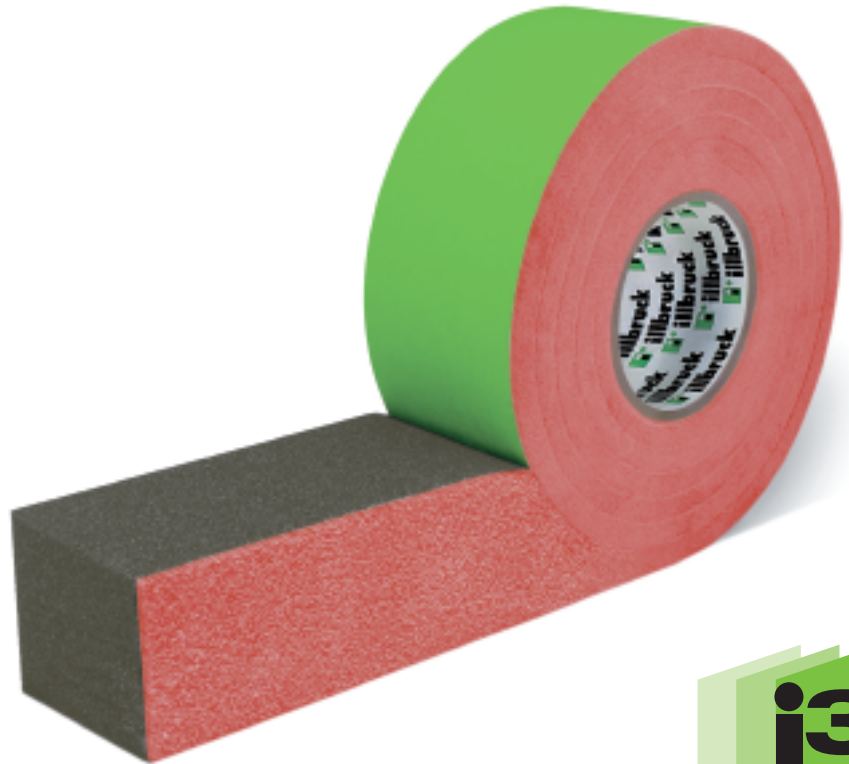
- in einem Produkt wärmedämmend und luftdicht
- Zeitersparnis 60% durch schnelle und einfache Verarbeitung
- witterungsunabhängige Montage
- ökologisch unbedenkliches Produkt, emissionsfrei, lösungsmittelfrei

Ausführung

Rollenware, vorkomprimiert, mit einseitiger Selbstklebung

Abmessungen

Bestell.-Nr.	Fugentiefe ¹ mm	Einsatzbereich mm	m/ Rolle m	m/ Karton m
481-2-				
5100	58	5 – 10	9,0	36,0
5101	66	5 – 10	9,0	27,0
5102	77	5 – 10	9,0	27,0
5103	88	5 – 10	9,0	18,0
5105	58	7 – 15	6,0	24,0
5106	66	7 – 15	6,0	18,0
5107	77	7 – 15	6,0	18,0
5108	88	7 – 15	6,0	12,0
5110	58	10 – 20	4,5	18,0
5111	66	10 – 20	4,5	13,5
5112	77	10 – 20	4,5	13,5
5113	88	10 – 20	4,5	9,0
5115	58	15 – 30	12,0	36,0
5116	66	15 – 30	9,0	27,0
5117	77	15 – 30	9,0	27,0
5118	88	15 – 30	3,0	6,0



Technische Daten illbruck illmod duo

	DIN	Klassifizierung
Baustoffklasse	4102	B2 (normal entflammbar)
Wärmeleitfähigkeit	52 612	$\lambda = 0,048 \text{ W/m} \cdot \text{K}$
U-Wert		
Fensterbautiefe 60 mm		0,8 W/(m ² · K)
Fensterbautiefe 70 mm		0,7 W/(m ² · K)
Fensterbautiefe 80 mm		0,6 W/(m ² · K)
Wasserdampfdiffusion		< 0,5 m
Dampfdruckgefälle		innen dichter durch Seitenflächenimprägnierung
Fugendurchlässigkeit	EN 1026	$a \leq 0,1 \text{ m}^3/\text{h} \cdot \text{m} \cdot (\text{daPa})^n$
Witterungsbeständigkeit		nicht gegeben
Schallschutz	EN ISO 717-1	45 dB in 10 mm Fuge
Verträglichkeit mit herkömmlichen Baustoffen	18 542	nach BG1 gegeben, bei Produkten mit Lösungsmitteln oder Weichmachern Verträglichkeitstest durchführen
Temperaturbeständigkeit		-25°C bis +60°C
Lagerzeit		9 Monate
Lagertemperatur		+5°C bis +20°C

Maßtoleranzen nach DIN 7715 P3.

¹ illmod duo sollte die Fensterbautiefe vollständig ausfüllen

„i3“ Fenster-Abdichtungssystem

Das ganzheitlich nach dem Stand der Technik geprüfte Abdichtungssystem mit 10-jähriger Funktionsgarantie*. Dieses System erfüllt die Anforderungen der EnEV in Bezug auf die Luftdichtheit.



* zu den Bedingungen des Herstellers, die auf Anforderung übersandt werden

Einbauprinzip

illbruck illmod duo wird im monolithischen und mehrschaligen Mauerwerk mit Innenanschlag eingesetzt. Dabei übernimmt ein illmod Fugen-Dichtungsband (BG 1) die äußere Abdichtung. Die Fugenabdichtung im Fensterbankanschlussbereich kann durch illbruck illmod triplex FBA erfolgen. Beachten Sie hier das Datenblatt von illbruck illmod triplex FBA. Der Übergang zur seitlichen Abdichtung muss durchgehend luftdicht und schlagregendicht ausgeführt werden. Wir empfehlen die Ecken mit illbruck PU425 Kleber zu versiegeln. Unter der Außenfensterbank ist eine zweite wasserführende Ebene (wannenförmige Dichtfolie) herzustellen, damit das Wasser kontrolliert nach außen abgeleitet wird. Die Befestigung des Fensters erfolgt als Distanzmontage. Dazu können Rahmenschrauben oder Montageanker die für eine Distanzmontage geeignet sind verwendet werden. Nach der Rückstellung des Bandes ist die Abdichtung nach dem Stand der Technik erfüllt.

Werkzeug

Zur Verlegung werden Maßband, Schere oder Messer benötigt.

Verarbeitung

- Bei Temperaturen über 20° C ist das Band auf der Baustelle kühl zu lagern. Erhöhte Temperaturen bei der Verarbeitung beschleunigen das Aufgeverhalten des Bandes.
- Nach Ermittlung der Bauteiltiefe und Fugenbreite die Banddimension entsprechend der Abmessungstabelle wählen.
- Die Mauerleibung muß frei von Bauschmutz und Mörtelresten sein. Es dürfen keine Unebenheiten im Abdichtungsbereich vorhanden sein (ATV DIN 18330 / DIN 4108-7).
- Den Blendrahmen reinigen.
- Das überkomprimierte Anfangs- bzw. Endstück abschneiden und das Band

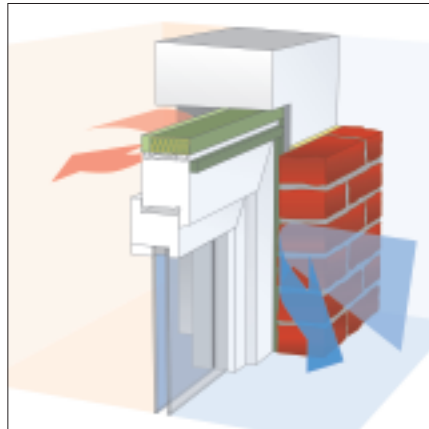


Bild 1: Funktionsprinzip



Bild 2: Komplette Abdichtung in einem Arbeitsschritt

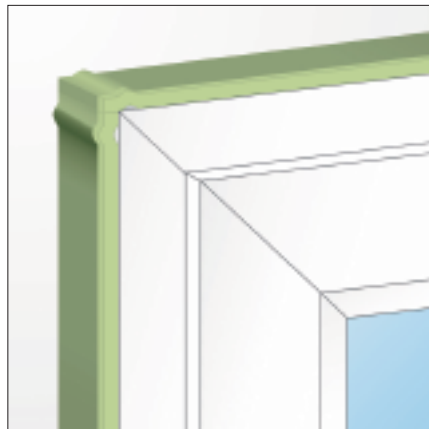


Bild 3: Ecke – stumpf gestoßen



Bild 4: Äußere Abdichtung durch illmod 600

Mithilfe der Selbstklebung aufkleben. Beim Ablängen des Bandes 2 cm/m dazugeben. Darauf achten, dass die rot gepulverte Seite zur Rauminnenseite zeigt.

- Zur Abdichtung gegen den Anschlag illbruck illmod außen aufkleben (Bild 4).
- Fenster in die Leibungsöffnung stellen und montieren. Bei geringen Fugenbreiten empfiehlt sich das Anfeuchten des Bandes.

Einbauhinweis Fensterecke

illbruck illmod duo wird an den Ecken stumpf gestoßen (Bild3). Fehlstellen in den Ecken, an Stößen und Ankern können nach der Montage mit illbruck PU425 Kleber ausgebessert werden.

Zusatzinformation

Vorstehende Angaben können nur allgemeine Hinweise sein. Wegen der außerhalb unseres Einflusses liegenden Verarbeitungs- und Anwendungsbedingungen und der Vielzahl unterschiedlicher Materialien sind ausreichende Eigenversuche durchzuführen, um das Material auf seine Eignung in der jeweiligen Anwendung zu prüfen.

Stand der Herstellerangaben 04/10. Technische Änderungen vorbehalten.
Die aktuellste Version finden Sie unter www.tremco-illbruck.com.

Hinweis

Die Verträglichkeit ist bei der Beschichtung mit Farben und Dichtstoffen zu testen. Im Einzelfall kann es zu Unverträglichkeiten mit weißen Farben und Dichtstoffen kommen. Das Band darf nicht mit lösemittelhaltigen oder aggressiven Chemikalien in Kontakt gebracht werden. illbruck illmod duo ist nicht überstreichbar. illbruck illmod duo ist nicht für Bewegungsfugen in der Fassade vorgesehen. In Fugen zwischen massiven Bauteilen ist ein Dichtband der BG1 erforderlich. Abweichungen bedürfen der Freigabe durch Tremco illbruck. Bei der Abdichtung von Blendrahmen mit Kopplungsstegen sollte die Auflagefläche innen und außen 15 mm betragen. Wir empfehlen die Verwendung von Nutabdeckprofilen.