

Kurzbeschreibung

illbruck illmod trioplex ist ein imprägniertes, vorkomprimiertes Multifunktions-Dichtungsband. Es dient zur Luft- und Schlagregenabdichtung der Anschlussfugen von Fenster und Türen mit gleichzeitigen wärmedämmenden Eigenschaften über die ganze Bautiefe. illbruck illmod trioplex besitzt die Eigenschaft der dampfdiffusionsoffenen Abdichtung nach dem Prinzip „innen dichter als außen“. Entwickelt worden ist es für eine schnelle und sichere Abdichtung bei der Montage von Fenster und Türen.

Material

Offenzelliger Polyurethan-Weichschaumstoff imprägniert mit flammhemmend eingestelltem Kunstharz. Die unterschiedlichen Dampfdiffusionseigenschaften werden durch eine einseitige und einzigartige, patentierte Seitenimprägnierung erreicht.

Farbe

- anthrazit
- Innenseite: hellgrau gepulvert

Produktvorteile

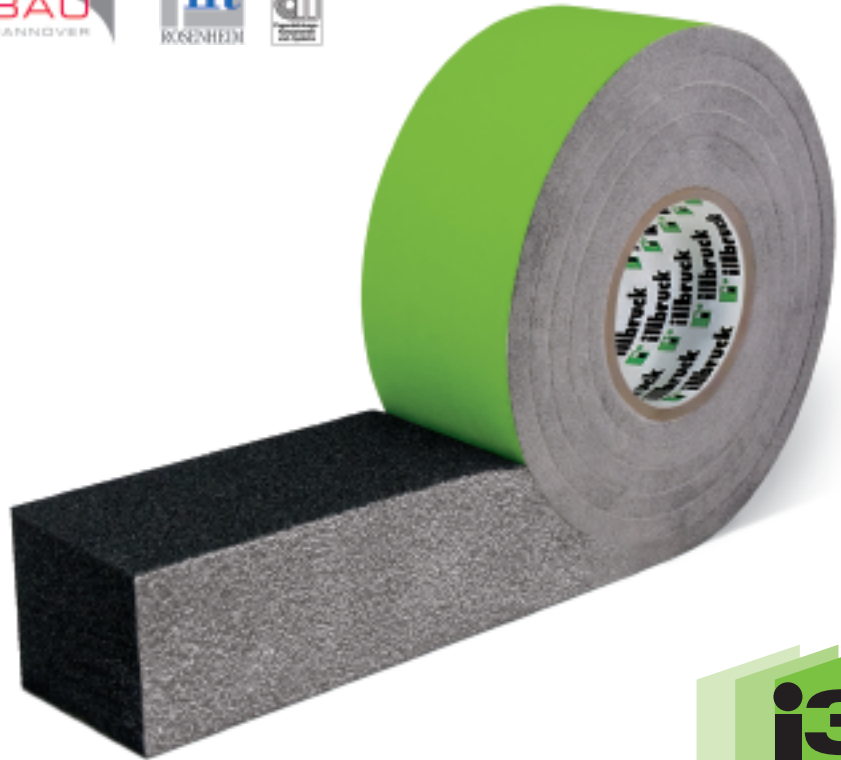
- schlagregendicht, wärmedämmend und luftdicht in einem Produkt
- witterungsunabhängige Verarbeitung
- „Grünes Produkt“ ökologisch unbedenklich, emissionsfrei, lösungsmittelfrei
- UV- und witterungsbeständig
- entspricht den Anforderungen einer RAL-gütesicheren Montage

Ausführung

Rollenware, vorkomprimiert, mit einseitiger Selbstklebung

Abmessungen

Bestell.-Nr.	Fugentiefe ¹ mm	Einsatzbereich mm	m/Rolle	m/Karton
481-3-				
5200	58	5 – 10	9,0	36,0
5201	66	5 – 10	9,0	27,0
5202	77	5 – 10	9,0	27,0
5241	88	5 – 10	9,0	18,0
5205	58	7 – 15	6,0	24,0
5206	66	7 – 15	6,0	18,0
5207	77	7 – 15	6,0	18,0
5242	88	7 – 15	6,0	12,0
5210	58	10 – 20	4,5	18,0
5211	66	10 – 20	4,5	13,5
5212	77	10 – 20	4,5	13,5
5243	88	10 – 20	4,5	9,0
5245	58	15 – 30	3,0	9,0
5246	66	15 – 30	3,0	9,0
5247	77	15 – 30	3,0	9,0
5244	88	15 – 30	3,0	6,0



Technische Daten illbruck illmod trioplex

	DIN	Klassifizierung
Baustoffklasse	4102	B2 (normal entflammbar)
Wärmeleitfähigkeit	52 612	$\lambda = 0,048 \text{ W/m} \cdot \text{K}$
U-Wert		
Fensterbautiefe 60 mm		0,8 W/(m ² · K)
Fensterbautiefe 70 mm		0,7 W/(m ² · K)
Fensterbautiefe 80 mm		0,6 W/(m ² · K)
Wasserdampfdiffusion, Sd Wert nach außen	18542	< 0,5 m
Dampfdruckgefälle		innen dichter durch Seitenflächenimprägnierung
Fugendurchlässigkeit	EN 1026	$a \leq 0,1 \text{ m}^3/\text{h} \cdot \text{m} \cdot (\text{daPa})^n$
Schlagregendicht	EN 1027	600 Pa
Schallschutz	EN ISO 717-1	45 dB in 10 mm Fuge
Verträglichkeit mit herkömmlichen Baustoffen	18 542	nach BG1 gegeben, bei Produkten mit Lösungsmitteln oder Weichmachern Verträglichkeitstest durchführen
Temperaturbeständigkeit		-30°C bis +80°C
Lagerzeit		9 Monate
Lagertemperatur		+1°C bis +20°C

Maßtoleranzen nach DIN 7715 P3.

¹ illmod trioplex sollte die Fensterbautiefe vollständig ausfüllen

„i3“ Fenster-Abdichtungssystem
Das ganzheitlich nach dem Stand der Technik geprüfte Abdichtungssystem mit 10-jähriger Funktionsgarantie*. Dieses System erfüllt die Anforderungen der EnEV in Bezug auf die Luftdichtigkeit.



* zu den Bedingungen des Herstellers, die auf Anforderung übersandt werden

Einbauprinzip

illbruck illmod trioplex ersetzt drei Abdichtungsprodukte durch eins (Bild 1). Vor der Montage des Fensters wird illbruck illmod trioplex aufgeklebt und mit dem Fenster in die Laibungsöffnung gesetzt. Für die untere Abdichtung unter dem Fensterbankanschluss empfiehlt sich das illbruck illmod trioplex FBA. Beachten Sie hier das Datenblatt von illbruck illmod trioplex FBA. Der Übergang zur seitlichen Abdichtung muss durchgehend luftdicht und schlagregendicht ausgeführt werden. Wir empfehlen die Ecken mit illbruck PU425 Kleber zu versiegeln. Unter der Außenfensterbank empfehlen wir eine zweite wasserführende Ebene (wannenförmige Dichtfolie) herzustellen, damit das Wasser kontrolliert nach außen abgeleitet wird. Die Befestigung des Fensters erfolgt als Distanzmontage. Dazu können Rahmenschrauben oder Montageanker die für eine Distanzmontage geeignet sind verwendet werden. Nach Rückstellung des Bandes ist Abdichtung nach dem Stand der Technik erfüllt.

Verarbeitung

- Nach Ermittlung der Bauteiltiefe und Fugenbreite (Bild 4) die Banddimension entsprechend der Tabelle wählen. Darauf achten, dass das Band vollflächig anliegt.
- Die Mauerlaibung grob von Bau-schmutz und Mörtelresten reinigen. Im Abdichtungsbereich sind die Mauersteinfugen bündig mit Mörtel abzustreichen.
- Den Blendrahmen seitlich reinigen.
- Das überkomprimierte Anfangs- bzw. Endstück abschneiden und das Band mithilfe der Selbstklebung aufkleben (Bild 2). Beim Ablängen des Bandes 2cm/m dazugeben. Bei geringen Fugenbreiten empfiehlt sich das Anfeuchten des Bandes.
- Darauf achten, dass die hellgrau gepulverte Seite zur Rauminnenseite zeigt.
- Bei Temperaturen über 20°C ist das Band auch auf der Baustelle kühl zu

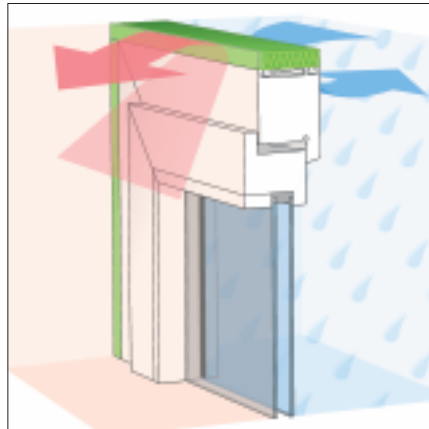


Bild 1: Funktionsprinzip



Bild 2: Komplette Abdichtung in einem Arbeitsschritt

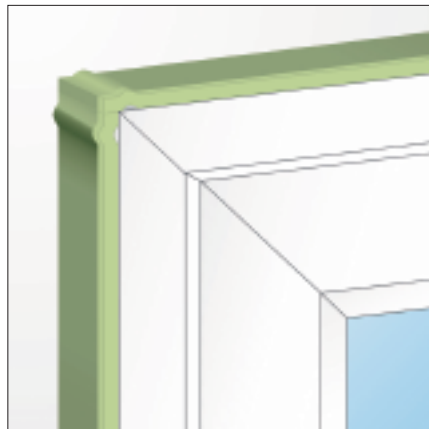


Bild 3: Ecke – stumpf gestoßen

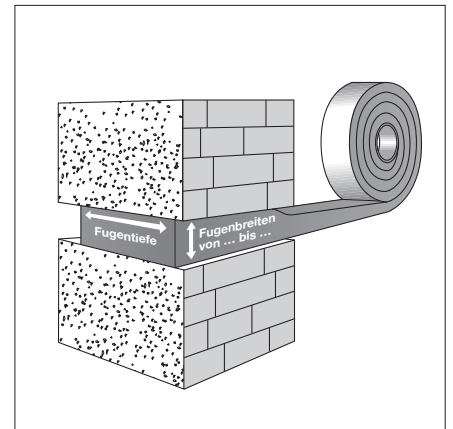


Bild 4: Einsatzbereich

lagern. Bei Temperaturen unter 8°C ist das Band auch auf der Baustelle möglichst auf Raumtemperatur zu halten. Hohe Temperaturen beschleunigen das Aufgehverhalten und tiefe verzögern dieses.

Einbauhinweis Fensterecke

Das Multifunktions-Dichtungsband wird an den Ecken stumpf gestoßen (Bild 3). Fehlstellen in den Ecken, an Stößen und Ankern können mit illbruck PU425 Kleber nachträglich geschlossen werden.

Hinweis

Die Verträglichkeit ist bei der Beschichtung mit Farben und Dichtstoffen zu testen. Im Einzelfall kann es zu Unver-

träglichkeiten mit weißen Farben und Dichtstoffen kommen. Das Band darf nicht mit lösemittelhaltigen oder aggressiven Chemikalien in Kontakt gebracht werden. illbruck illmod trioplex ist nicht überstreich-/ aber überputzbar. illbruck illmod trioplex ist nicht für Bewegungsfugen in der Fassade vorgesehen. In Fugen zwischen massiven Bauteilen ist ein Fugen-Dichtungsband der BG1 erforderlich. Abweichungen bedürfen der Freigabe durch Tremco illbruck. Das illbruck illmod trioplex kann auch für Blendrahmen mit Kopplungsstegen verwendet werden. Voraussetzung ist, dass die Auflagebreite innen und außen auf den Stegen jeweils mind. 15 mm beträgt. Wir empfehlen die Verwendung von Nutabdeckprofilen.

Zusatzinformation

Vorstehende Angaben können nur allgemeine Hinweise sein. Wegen der außerhalb unseres Einflusses liegenden Verarbeitungs- und Anwendungsbedingungen und der Vielzahl unterschiedlicher Materialien sind ausreichende Eigenversuche durchzuführen, um das Material auf seine Eignung in der jeweiligen Anwendung zu prüfen.

Stand der Herstellerangaben 04/10. Technische Änderungen vorbehalten.
Die aktuellste Version finden Sie unter www.tremco-illbruck.com.