

Kurzbeschreibung

illbruck illmod triplex⁺ ist ein imprägniertes, vorkomprimiertes Multifunktions-Dichtungsband für erhöhte Anforderungen im Passivhaus, Neubau und der Sanierung. Es dient zur luft- und schlagregensicheren Abdichtung von Fenster- und Türanschlussfugen mit gleichzeitigen wärmedämmenden Eigenschaften über die ganze Bautiefe. illbruck illmod triplex⁺ besitzt die Eigenschaft der dampfdiffusionsoffenen Abdichtung nach dem Prinzip „innen dichter als außen“.

Material

Offenzelliger Polyurethan-Weichschaumstoff imprägniert mit flammhemmend eingestelltem Kunstharz. Die unterschiedlichen Dampfdiffusionseigenschaften werden durch ein inneres Stufenband und seine einzigartige, patentierte Seitenimprägnierung erreicht.

Farbe

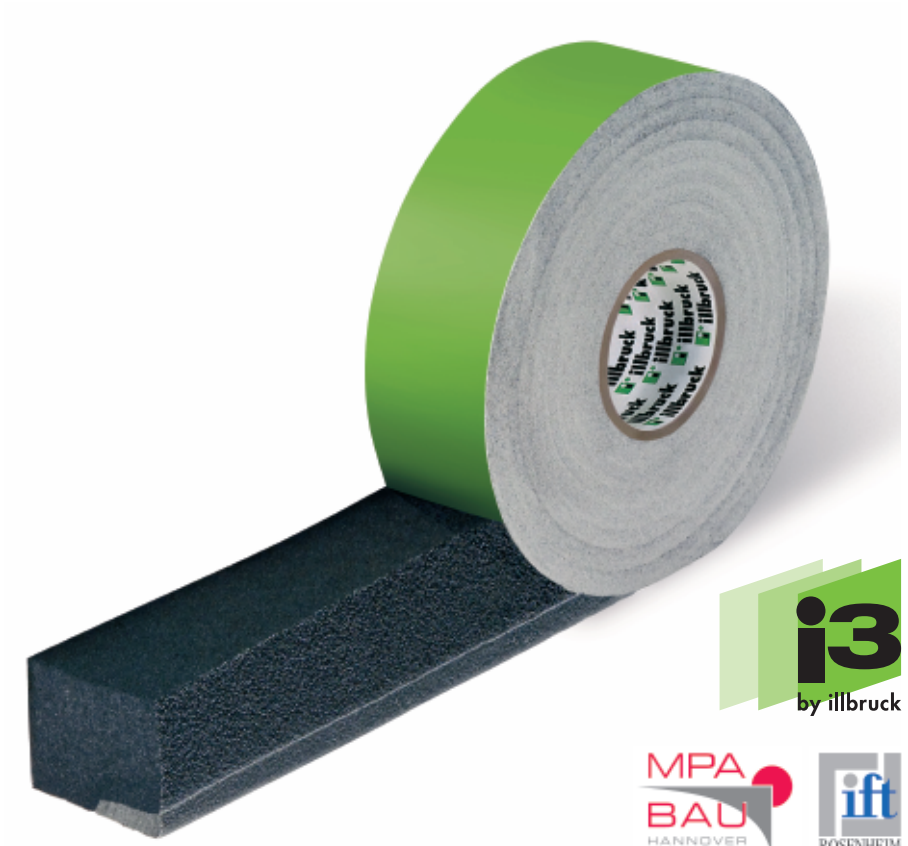
- anthrazit
- Innenseite: anthrazit / grau mit hellgrauem Pulver

Produktvorteile

- großer und multifunktionaler Anwendungsbereich (vom Passivhaus bis zur Sanierung)
- ca. 80% Zeitersparnis bei der Montage, da 1 Produkt für die innere, mittlere und äußere Abdichtung
- schlagregendicht, wärmedämmend und luftdicht
- emissionsfrei, geeignet für Innenanwendungen (Emissionsprüfung nach AgBB/DIBt-Methode)
- modernes Feuchtmanagement

Ausführung

Rollenware, vorkomprimiert, mit einseitiger Selbstklebung



Technische Daten illbruck illmod triplex⁺

	DIN	Klassifizierung
Baustoffklasse	4102	B2 (normal entflammbar)
Wärmeleitfähigkeit	52 612	$\lambda = 0,048 \text{ W/m}\cdot\text{K}$
U-Wert		
Fensterbautiefe 60 mm		0,8 W/(m ² · K)
Fensterbautiefe 70 mm		0,7 W/(m ² · K)
Fensterbautiefe 80 mm		0,6 W/(m ² · K)
Wasserdampfdiffusion, Sd Wert	EN ISO 12572	< 0,5 m
Dampfdruckgefälle		innen dichter durch Stufenband und Seitenimprägnierung
Fugendurchlässigkeit	EN 1026	$a < 0,1 \text{ m}^3/[\text{h}\cdot\text{m}\cdot(\text{daPa})^{2/3}]$
Schlagregendicht	EN 1027	600 Pa
Schallschutz	EN ISO 717-1	51 dB in 15 mm Fuge einseitig verputzt
Verträglichkeit mit herkömmlichen Baustoffen	18 542	nach BG1 gegeben, bei Produkten mit Lösungsmitteln oder Weichmachern Verträglichkeitstest durchführen
Emissionsprüfung	AgBB/DIBt-Methode	geeignet für Innenräume
Temperaturbeständigkeit		- 30°C bis + 80°C
Lagerzeit		9 Monate
Lagertemperatur		+ 1°C bis + 20°C

„i3“ Fenster-Abdichtungssystem

Das ganzheitlich nach dem Stand der Technik geprüfte Abdichtungssystem mit 10-jähriger Funktionsgarantie*. Dieses System erfüllt die Anforderungen der EnEV in Bezug auf die Luftdichtigkeit.



* zu den Bedingungen des Herstellers, die auf Anforderung übersandt werden

Einbauprinzip

illbruck illmod trioplex⁺ ersetzt drei Abdichtungsprodukte durch eins (Bild 1). Vor der Montage des Fensters wird illbruck illmod trioplex⁺ aufgeklebt und mit dem Fenster in die Laibungsöffnung gesetzt. Für die untere Abdichtung unter dem Fensterbankanschluss empfiehlt sich das illbruck illmod trioplex FBA. Beachten Sie hier das Datenblatt von illbruck illmod trioplex FBA. Der Übergang zur seitlichen Abdichtung muss durchgehend luftdicht und schlagregendicht ausgeführt werden. Wir empfehlen die Ecken mit illbruck PU425 Kleber zu versiegeln. Unter der Außenfensterbank empfehlen wir eine zweite wasserführende Ebene (wannenförmige Dichtfolie) herzustellen, damit das Wasser kontrolliert nach außen abgeleitet wird. Die Befestigung des Fensters erfolgt als Distanzmontage. Dazu können Rahmenschrauben oder Montageanker, die für eine Distanzmontage geeignet sind, verwendet werden. Nach Rückstellung des Bandes ist eine Abdichtung nach dem Stand der Technik erfüllt.

Verarbeitung

- Nach Ermittlung der Bauteiltiefe und Fugenbreite die Banddimension entsprechend der Tabelle wählen.
- Die Mauerlaibung grob von Bauschmutz und Mörtelresten reinigen. Im Abdichtungsbereich sind die Mauersteinfugen bündig mit Mörtel abzustreichen.
- Den Blendrahmen seitlich reinigen.
- Das überkomprimierte Anfangs- bzw. Endstück abschneiden und das Band mithilfe der Selbstklebung aufkleben. Beim Ablängen des Bandes 2cm/m dazugeben.
- Darauf achten, dass die hellgrau gepulverte Seite zur Rauminnenseite zeigt.
- Bei Temperaturen über 20°C ist das Band auch auf der Baustelle kühl zu

Abmessungen

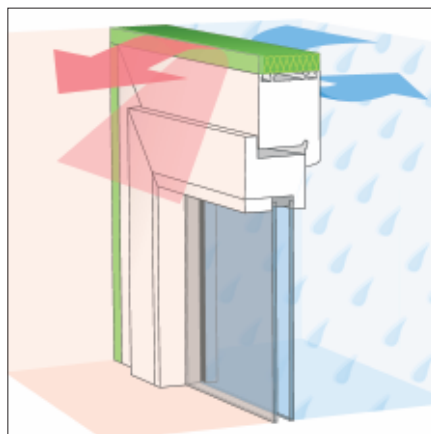
Bestell-Nr.	m/Rolle	m/Karton	Fugentiefe ¹ mm	Größe	Einsatzbereich			
					Passivhaus ² mm	Neubau ² EnEv 2009 mm	Sanierung ³ EnEv 2009 mm	Wärmeschutz ³ mm
311611	8,00	32,00	58	S	6 - 10	6 - 12	6 - 14	6 - 22
311612	8,00	32,00	66	S	6 - 10	6 - 12	6 - 14	6 - 22
311613	8,00	24,00	77	S	6 - 10	6 - 12	6 - 14	6 - 22
311614	8,00	24,00	88	S	6 - 10	6 - 12	6 - 14	6 - 22
311615	6,00	24,00	58	M	8 - 15	8 - 18	8 - 21	8 - 33
311616	6,00	24,00	66	M	8 - 15	8 - 18	8 - 21	8 - 33
311617	6,00	18,00	77	M	8 - 15	8 - 18	8 - 21	8 - 33
311618	6,00	18,00	88	M	8 - 15	8 - 18	8 - 21	8 - 33
311619	5,00	20,00	58	L	10 - 20	10 - 24	10 - 28	10 - 45
311620	5,00	20,00	66	L	10 - 20	10 - 24	10 - 28	10 - 45
311621	5,00	15,00	77	L	10 - 20	10 - 24	10 - 28	10 - 45
311622	5,00	15,00	88	L	10 - 20	10 - 24	10 - 28	10 - 45
311623	3,00	12,00	58	XL	15 - 30	15 - 36	15 - 42	15 - 66
311624	3,00	12,00	66	XL	15 - 30	15 - 36	15 - 42	15 - 66
311625	3,00	9,00	77	XL	15 - 30	15 - 36	15 - 42	15 - 66
311626	3,00	9,00	88	XL	15 - 30	15 - 36	15 - 42	15 - 66

Maßtoleranzen nach DIN 7715 P3.

¹ illbruck illmod trioplex⁺ sollte die Fensterbautiefe vollständig ausfüllen

² UV-beständig

³ für verdeckten Einbau



Funktionsprinzip

lagern. Bei Temperaturen unter 8°C ist das Band auch auf der Baustelle möglichst auf Raumtemperatur zu halten. Hohe Temperaturen beschleunigen das Aufgehverhalten, tiefe verzögern dieses.

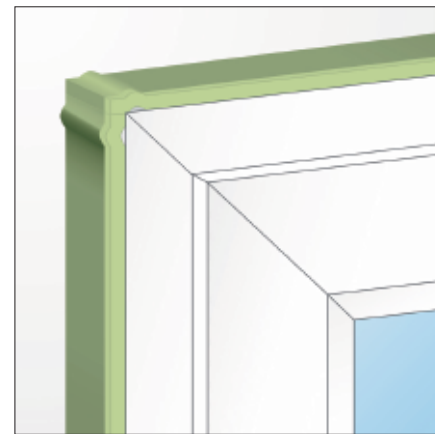
Einbauhinweis Fensterecke

Das Multifunktions-Dichtungsband wird an den Ecken stumpf gestoßen. Fehlstellen in den Ecken, an Stößen und Ankeren können mit illbruck PU425

Zusatzinformation

Vorstehende Angaben können nur allgemeine Hinweise sein. Wegen der außerhalb unseres Einflusses liegenden Verarbeitungs- und Anwendungsbedingungen und der Vielzahl unterschiedlicher Materialien sind ausreichende Eigenversuche durchzuführen, um das Material auf seine Eignung in der jeweiligen Anwendung zu prüfen.

Stand der Herstellerangaben 02/10. Technische Änderungen vorbehalten.
 Die aktuellste Version finden Sie unter www.tremco-illbruck.com.



Ecke – stumpf gestoßen

Kleber nachträglich geschlossen werden.

Hinweis

Die Verträglichkeit ist bei der Beschichtung mit Farben und Dichtstoffen zu testen. illbruck illmod trioplex⁺ kann auch für Blendrahmen mit Koppelstegen verwendet werden. Wir empfehlen die Verwendung von Nutabdeckprofilen.